

Вечерняя песня

Canzone della sera



Из Данте

Ноты с сайта - www.notarhiv.ru

Р. ШУМАН
(1810-1856)

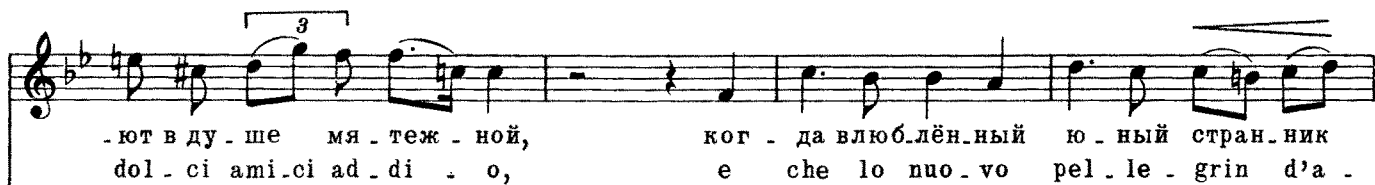
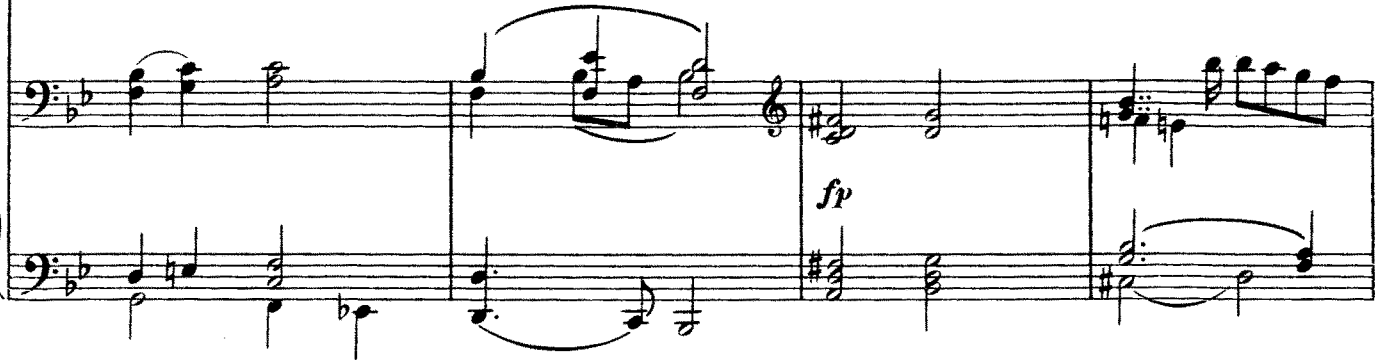
Andante



На . стал ве . чер . ний час о . ча . ро . ва . ний, ког .
E . ra già l'o . ra, che volge il de . si . o а



. да скиталь . цев серд . ца объ . ем . лет нежность. Сло . ва про . ща . нья вста .
na . vi . gan . ti e in . te . ne . risce il co . re. Lo dí che han' det . to а



. ют в ду . ше мя . теж . ной, ког . да влюблён . ный ю . ный стран . ник
dol . ci ami . ci ad . di . o, e che lo nuo . vo pel . le . grin d'a .



f *p*

в путь у - хо - дит вслед за чу - дес - ной даль - ней
 - mo - re rin - ge se o - de squilla di lon -

dim. *pp*

пе - сней, вслед за пе - сней... На -
 - ta - но, di lon - ta - но, che

tr *tr* *espress.* *p*

- стал то - ми - тель - ный ве - чер - ний час, тот час, ког -
 ра - ja il gior.no pian.ger, che si muor, che ра - si ja il

p

- да гла - за сле - зой ту - ма - нит, что ра - но день у - гас...
 gior.no pian - ger, che si muo - re, il gior.no, che si muor.

rall. *pp*